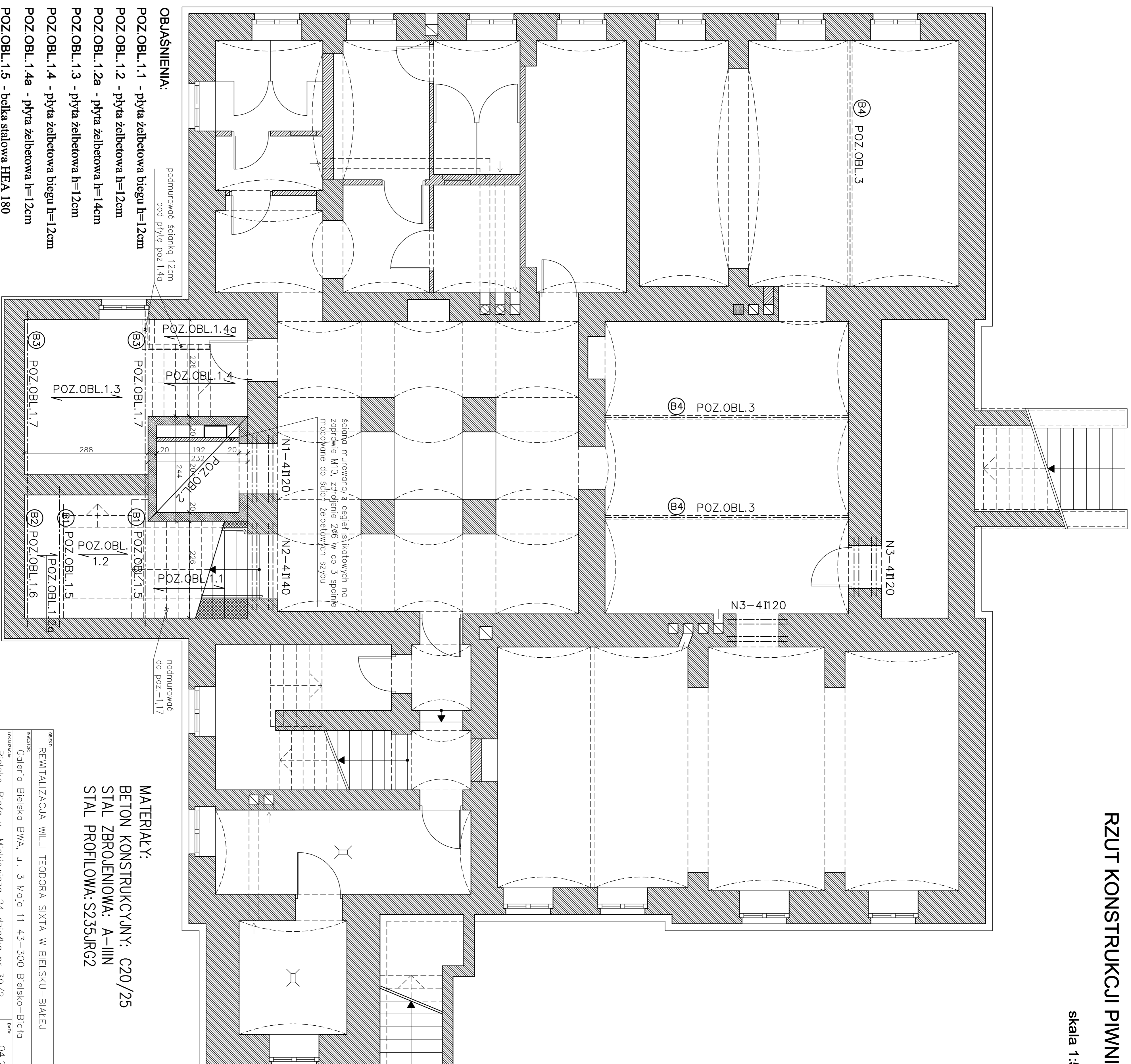


# RZUT KONSTRUKCJI PIWNIC

skala 1:50



## OBJAŚNIENIA:

POZ.OBL.1.1 - płyta żelbetowa biegu  $h=12\text{cm}$

POZ.OBL.1.2 - płyta żelbetowa  $h=12\text{cm}$

POZ.OBL.1.2a - płyta żelbetowa  $h=14\text{cm}$

POZ.OBL.1.3 - płyta żelbetowa  $h=12\text{cm}$

**POZ.OBL.1.4 - płyta żelbetowa biegu  $h=12\text{cm}$**

POZ.OBL.1.4a - płyta żelbetowa  $h=12\text{cm}$

**POZ.OBL.1.5 - belka stalowa HEA 180**

POZ.OBL.1.6 - belka stalowa HEA 140

POZ OBI 17 - helka stalowa HFA 180

POZ NBI 2 - sztyb dźwuzim - ćcianv żalbatowv h=20cm

DOI: 10.1002/anie.201500000

POZ.OBL.3 - istn. I 240 + wzmocnienie L 100

OŚWIĘTŁ	
REWITALIZACJA WILLY TEODORA SIXTA W BIELSKU-BIAŁEJ	
INWENTARZ	
Galeria Bielsko BWA, ul. 3 Maja 11 43-300 Bielsko-Bialo	
LOKALIZACJA	DATA
Bielsko-Bialo ul. Mickiewicza 24 działko nr 30/2	04.2016
TITUL RZES.	RODZAJ
RZUT KONSTRUKCJI PIWNIC	1:50
AUTOR PROJEKTU	PROJEKT
inż. Jan Gach	
Nr upr. B-B 56/76	
SPRAWDZ.	
mgr inż. Grzegorz Wiśniewski	
Nr upr. K-ce 279/02	
Projekowanie Konstrukcji Budowlanych inż. Jan Gach, biuro inż. Cieswa 914 tel.(33)8221475	